

## **УВАЖАЕМЫЕ КОЛЛЕГИ**

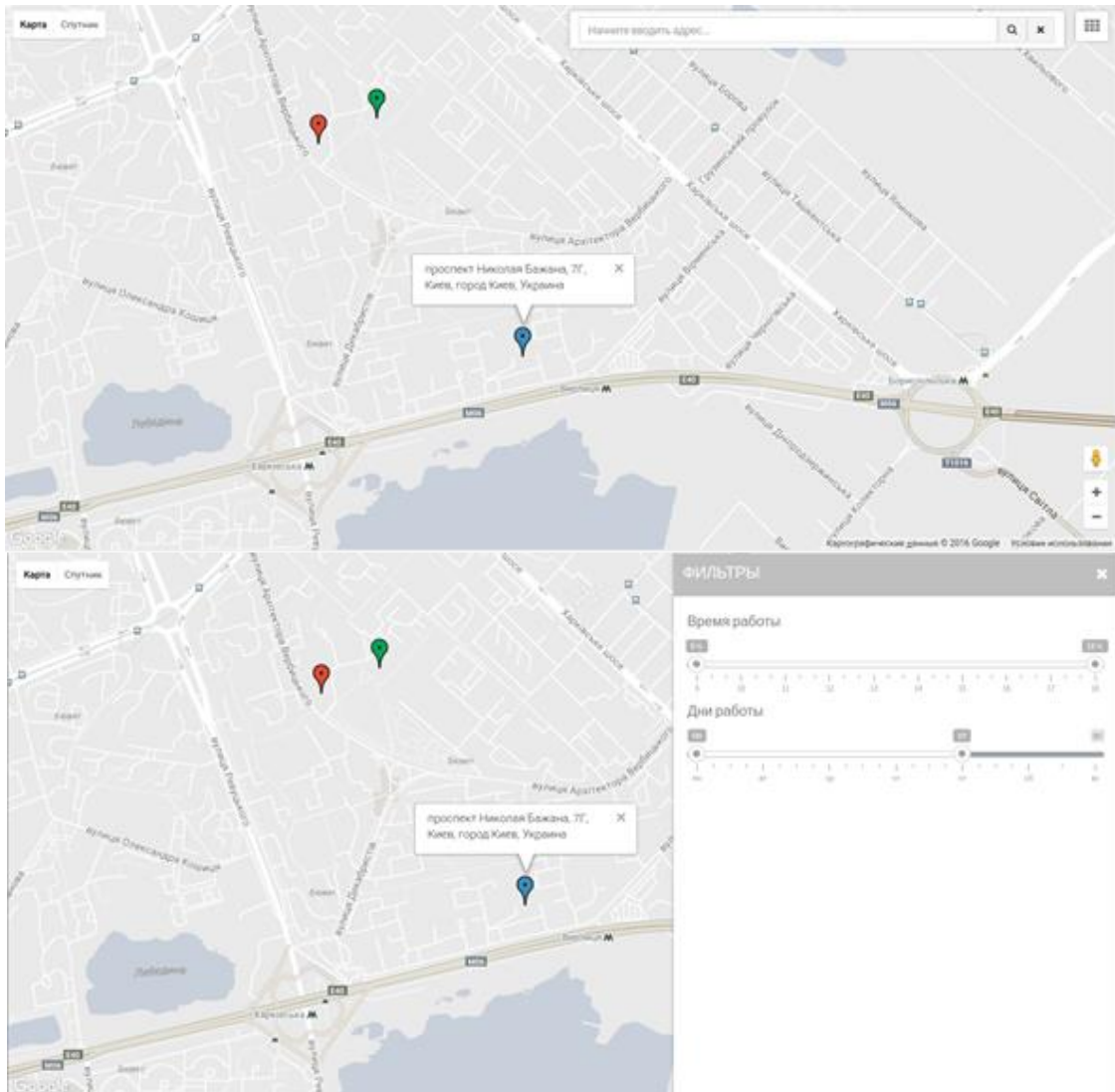
Учитывая постоянную необходимость предоставления клиентам Банка актуальной информации о расположении, времени работы точек обслуживания клиентов (отделений, банкоматов, терминалов и др.), ООО «БАН КОМ СЕРВИС» разработана система по управлению объектами инфраструктуры Банка (Далее «СИСТЕМА ГЕОЛОКАЦИИ»). Позвольте представить Вашему вниманию описание СИСТЕМЫ ГЕОЛОКАЦИИ.

### **ОПИСАНИЕ СИСТЕМЫ ГЕОЛОКАЦИИ**

Система геолокации позволяет оперативно администрировать отображение работы точек обслуживания клиентов на WEB-сайте Банка, предоставляя клиентам всегда актуальную информацию по их работе, с возможностью поиска ближайшей точки обслуживания и построения к ней маршрута. Интерфейс системы геолокации и ее функции показаны на Рис. 1

### **ОСНОВНЫЕ ФУНКЦИИ СИСТЕМЫ ГЕОЛОКАЦИИ**

- Отображение точек обслуживания клиентов на карте WEB-сайта банка при помощи картографического сервиса отображения ГЕО-МЕТОК
- Отображение списка точек обслуживания клиентов на WEB-сайта банка
- Функция поиска точек обслуживания клиентов, с возможностью поиска по городу, типу/подтипу точки, операциям, типам обслуживания клиентов
- Отображение времени работы точек обслуживания клиентов (в т.ч. отображение времени работы отдельных подразделений: время работы кассы, менеджеров и др.)
- Построение и отображение маршрута к точке обслуживания клиентов от текущего месторасположения клиента/заданного расположения клиентом, с возможностью построения маршрута пешком, на общественном транспорте, на автомобиле
- Отображение дополнительной информации о точке обслуживания клиентов (детальное описание объекта)



*Рис.1 Отображение клиентской части системы*

### **ДОПОЛНИТЕЛЬНЫЕ ФУНКЦИИ СИСТЕМЫ ГЕОЛОКАЦИИ**

- Фильтр точек обслуживания клиентов по времени работы, дням работы, городу, дополнительным операциям, типам клиентов, типам и подтипам точек обслуживания
- Поиск адреса на карте
- Масштабирование карты
- Переключение карта-спутник
- Отображение фотографий местности
- Отображение всплывающих окон
- Отображение списка объектов с расстоянием от центра города

### **ОПИСАНИЕ МОДУЛЕЙ И КОМПОНЕНТОВ СИСТЕМЫ ГЕОЛОКАЦИИ, МОДУЛЬ АДМИНИСТРАТОРА**

Модуль защищен персональным логином и паролем, с возможностью распределения прав доступа для нескольких администраторов (Рис. 2. Вход в модуль администратора): полный доступ; доступ с функциями добавления и редактирования только тех точек обслуживания, которые закреплены за пользователем; доступ для просмотра.



Рис. 2. Вход в модуль администратора

Для обеспечения высокой степени безопасности, доступ осуществляется по HTTPS протоколу. и ведется истории действий администраторов (Рис. 3. История событий).

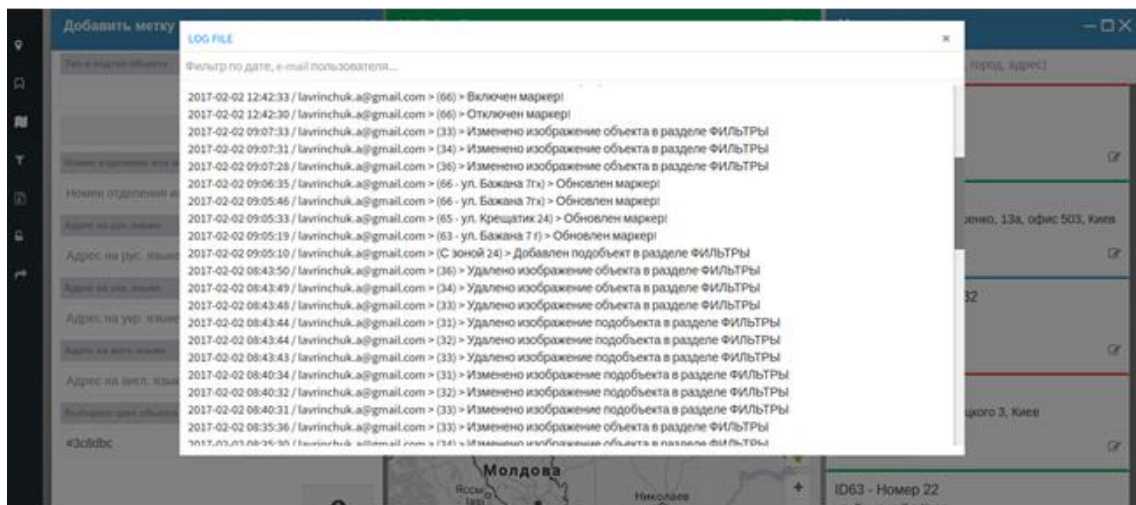


Рис. 3. История событий

Панель управления модуля администратора состоит из трех основных окон и панели управления фильтрами системы геолокации, которые позволяют управлять добавлением, отображением и редактированием точек обслуживания клиентов на карте WEB-сайта банка (Рис. 4. Панель управления модуля администратора).

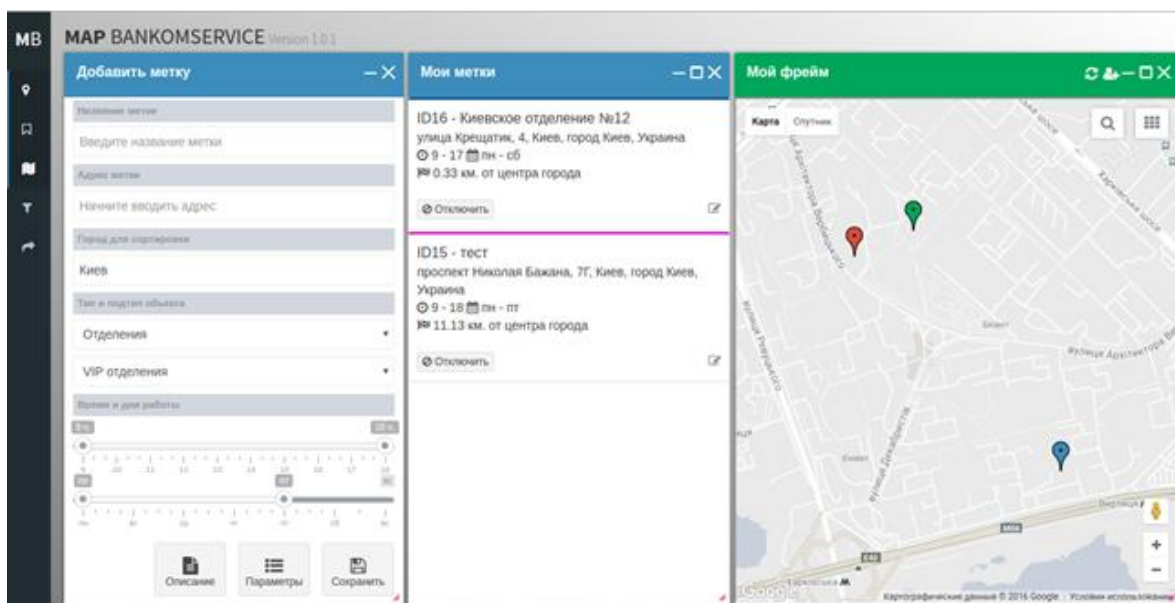


Рис. 4. Панель управления модуля администратора

Управление фильтрами модуля администратора позволяет настроить параметры отбора отображаемых точек обслуживания клиентов на карте WEB-сайта банка, в зависимости от

выбранных настроек клиентом (Рис. 5. Управление фильтрами модуля администратора), а именно:

- Добавление/удаление типов и подтипов точек обслуживания
- Добавление/удаление операций на точках обслуживани
- Добавление/удаление типов обслуживания клиентов

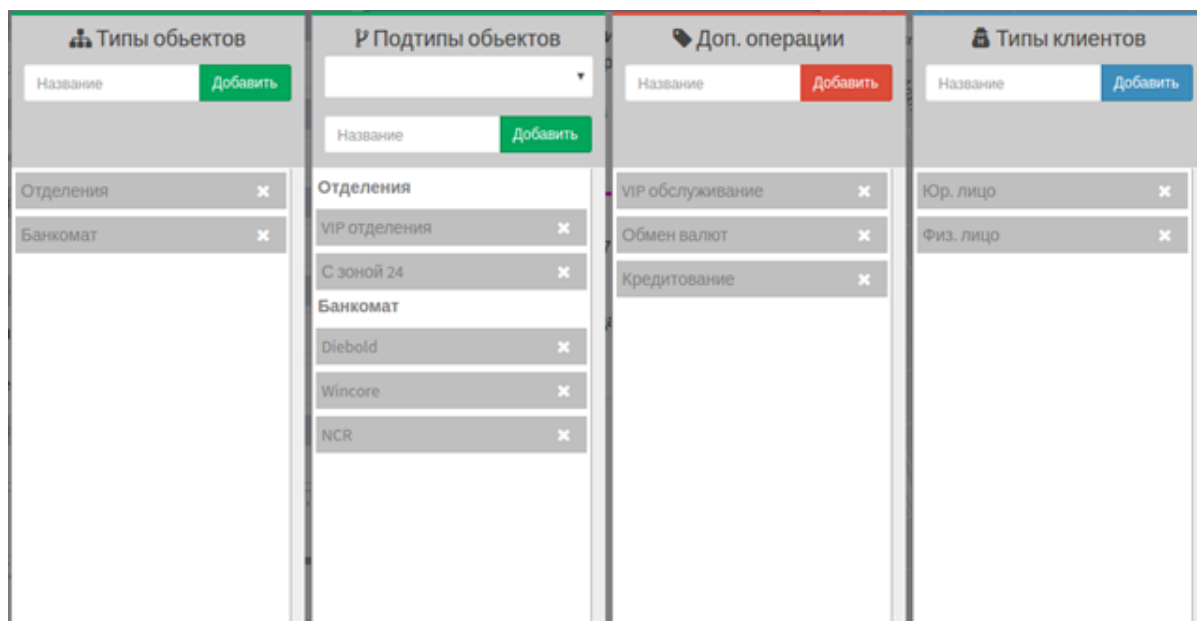


Рис. 5. Управление фильтрами модуля администратора

#### ДОБАВЛЕНИЕ ТОЧЕК ОБСЛУЖИВАНИЯ КЛИЕНТОВ МОДУЛЯ АДМИНИСТРАТОРА.

Добавление точек обслуживания клиентов реализовано с возможностью настройки следующих параметров: номер, адрес, город, тип и подтип, дни недели и время работы, описание, цвет отображения, операции, типы клиентов точек обслуживания (Рис. 6. Администрирование объектов в модуле администратора). Описание осуществляется на трех языках (русский, украинский, английский) с возможностью автоматического перевода и заполнения (транслитерация).

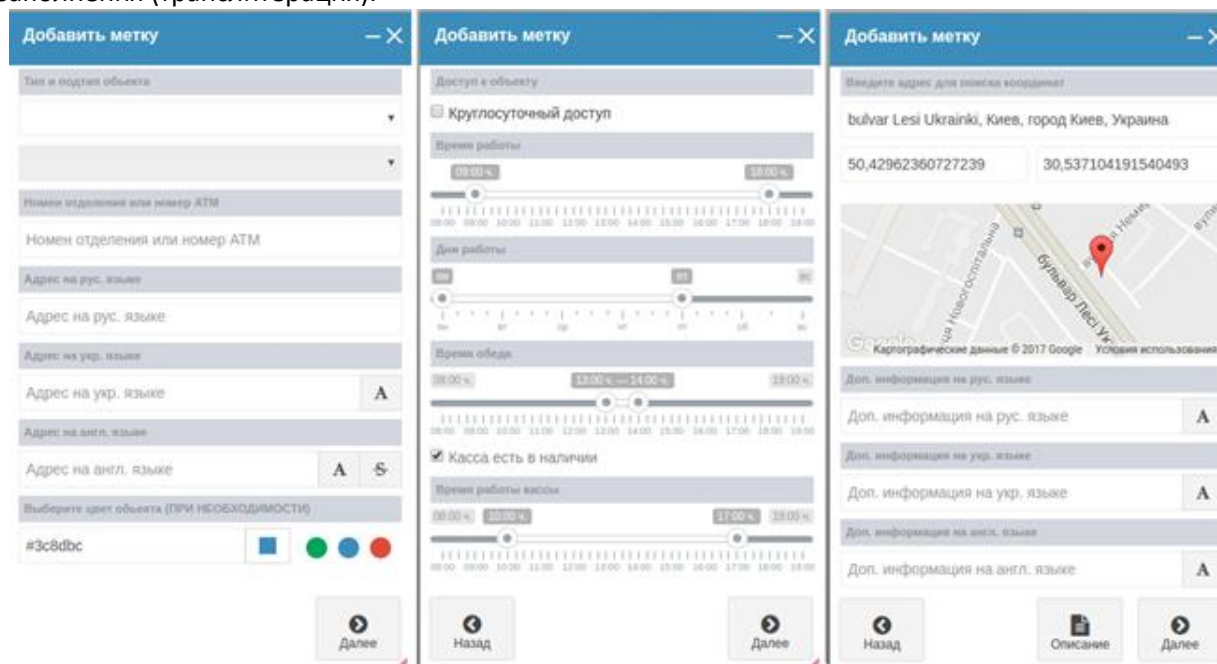


Рис. 6. Администрирование объектов в модуле администратора

Модуль администратора. позволяет реализовать следующие функции редактирования объектов инфраструктуры банка:

- Просмотр/редактирование точек обслуживания клиентов (с возможностью просмотра в реальном времени корректность отображения добавленной информации на карту, правильность фильтрования)

- Активацию и деактивацию отображения точек обслуживания для клиентов
- Поиск точек обслуживания клиентов

Виджет «Мой фрейм» позволяет в реальном времени просмотреть корректность отображения добавленной информации на карту и правильность фильтрации объектов. Рис 7.

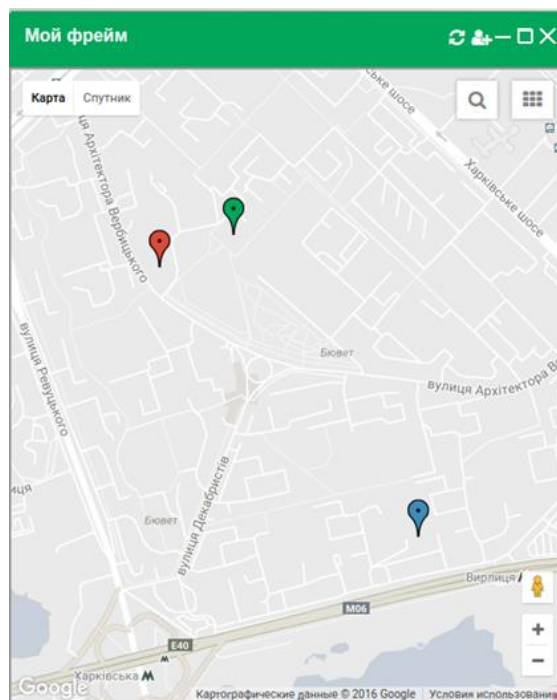


Рис 7 Виджет МОЙ ФРЕЙМ

С уважением,  
ООО «БАН КОМ СЕРВИС»